

MULU

姆禄 世界遗产

简介

姆鲁：6千万年
的孕育

认识当地人

乌鲁族，上游民族

我们的标志

洞穴

在姆禄

必做的事
如何到达那里

住宿

公园总部
和姆禄万豪度假酒店

砂拉越
无尽的探索

姆禄 6千万年的孕育

姆禄的故事源远流长，而且已经超越我们人类所掌握的时间跨度。
- 值得一提的是，在4千万年前，姆禄的故事就从海底深处开始了。

婆罗洲的神秘与魔力自首次被发现以来就吸引了科学界的精英前来探索。1978年，皇家地理协会向姆禄发起了大规模的多学科考察。在此之前，砂拉越政府因意识到姆禄的特质，在1974年将其列为国家公园。其奥妙在2000年被发掘，姆禄被宣布为标志性的世界遗产区。这座砂拉越最大的公园占地5万5千公顷，也是全国最大的国家公园。

姆禄山的砂岩顶峰的故事更为古老，为6千万年。形成于海底深处的巨大石灰岩地层被抬升形成了姆禄的景观，其中以阿比（Api）、本纳拉（Benarat）和布达（Buda）的山峰最为突出。除此之外，这里还有享有世界遗产荣誉的石灰岩，那就是巨大的洞穴！

由于热带雨林从来都不缺乏水源，这使石灰石充分被水溶解；使姆禄拥有世界上最大的洞穴。

姆禄符合世界遗产的所有四项标准。世界上能到达这一壮举的世界遗产地区不超过20个，这也是它们赋予旅游的意义：顶级的美景 - 山脉、巨大的河流系统、热带雨林和雄伟的洞穴。地质演变的历史和地理特征在巨大的洞穴和尖峰石阵中随处可见。当您在此冒险徒步或沿着植被漫步时，能够欣赏到丰富生态多样性和生态演变的过程。

认识当地人

乌鲁人 (Orang Ulu) , 上游民族族

姆禄自古就是传奇的地方——丰富的鱼类资源、蕨类植物，还有当地人的最爱——野猪！从以河流为基地的弄特拉旺 (Long Terawan) 的柏拉旺族 (Berawan) 到如今定居在巴都布安 (Batu Bungan) 和弄伊曼 (Long Iman) 村庄的本南族 (Penan)，都是姆禄当地人，他们在姆禄国家公园的事务中发挥着不可或缺的作用。



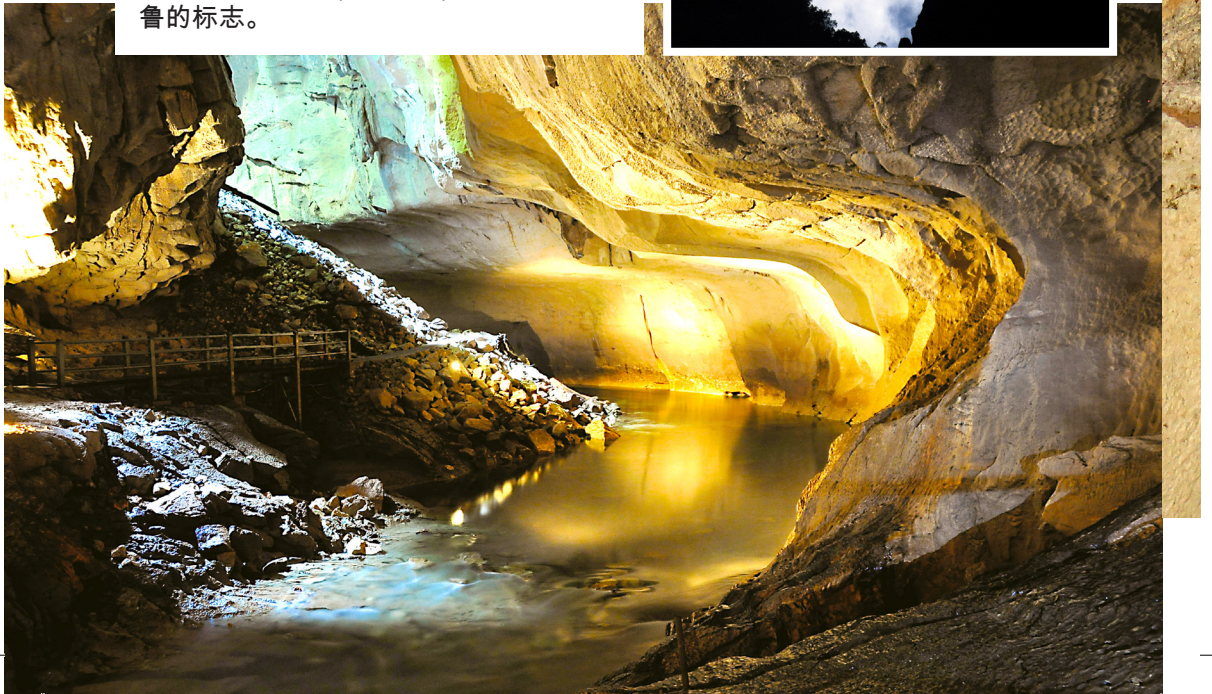
游客可以参观这些村庄，特别是手工艺品市场，当然还可以尝试玩他们主要武器——吹管！该国家公园有96%的人力资源都是当地人。



洞穴——我们的标志

生物多样的热带雨林本身就令人惊叹。维持森林的近 6 米年降雨量具有激活强烈溶解过程的双重功能，从而将地下姆鲁塑造成一个美丽而神秘的巨大“瑞士奶酪”。

厚重的石灰岩使姆鲁公园拥有世界上最大的洞穴通道之一（鹿洞）、最大的自然封闭空间（砂拉越洞室）和世界 10 大最大的洞穴系统之一（清水洞）。洞穴是姆鲁的标志。





在姆鲁可以做什么

活动范围广泛，适合喜欢轻松悠闲的探险家和激进的冒险家。喜欢挑战有高强度的爬山活动的探险家可以选择去姆禄山峰或石灰岩尖峰。洞穴探险路线有高级（砂拉越洞窟和清水连接）、中级和入门级。公园内可以进行自导游步行、攀登观鸟塔或乘坐当地的长舟进行日落巡游。观赏3百万只蝙蝠出洞的盛大奇观也是不容错过的。

游客需要提前预订活动配套，并确保有足够的时间在姆禄旅行，给自己一趟难忘的旅程。



SOUTH EAST ASIA REGION

MALAYSIA

KUALA LUMPUR

SINGAPORE

SARAWAK

KUCHING

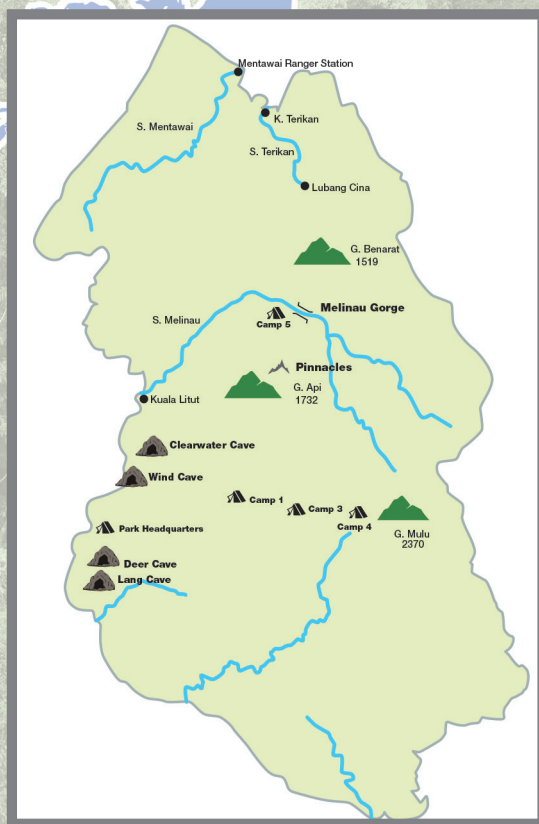


前往姆禄

在乘搭小型飞机飞往姆禄机场时，可以在飞越茂密的森林时将大自然的馈赠尽收眼底。

MASwings 航班每天两次从美里出发，每天从古晋出发，每周三班往返亚庇。

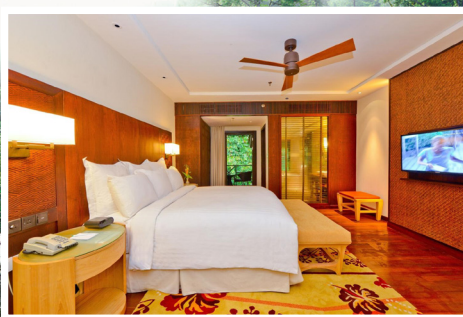
对于真正的冒险家（或浪漫主义者），可以通过著名的猎头小径（始于林梦）进入公园。小径经过尖峰石阵地标和偏远的 5 号营地，前往姆禄公园总部。





姆禄住宿

姆禄公园提供多样化的基本住宿。其中，旅舍提供最基本的住宿，而雨林小屋可以被视为“高档”。这里还有舒适的长屋客房和住家式平房。所有公园住宿均包含早餐。在公园外，也有私人的住宿。如果你想享受无与伦比的住宿体验，姆禄万豪度假酒店及水疗中心就在咫尺之遥。





提示

姆禄是一个与世隔绝的荒野体验，准备好雨具、耐用的鞋子、个人医疗包和手电筒。这里没有银行，所以现金是必备的。热带雨林的小气候是难以预测的，因天气原因导致的航班延误时常发生。

我们的探险活动是高风险的，医疗援助有限——请遵守我们导游的专业指导。作为世界遗产地标，姆禄试图提高人们对公园重要性和细节的认知。因此，公园指南对园区内的信息沟通与安全非常重要。

访问姆禄公园网站获取更多资源 - www.mulupark.com



SARAWAK TOURISM BOARD

電話：+6082-423600

傳真：+6082-416700

電郵：stb@sarawaktourism.com

網站：www.sarawaktourism.com

Facebook：www.facebook.com/visitsarawak

Instagram：www.instagram.com/sarawaktravel

Youtube：www.youtube.com/sarawaktourismbcm

WeChat ID：SarawakTourismBoard

Weibo：weibo.com/sarawaktourism



Company Stamp

Borsarmulu 私人有限公司的文本

图片来源：姆禄世界遗产区档案、Sue Clark（清水洞穴）、Alison Pritchard（当地社区）、Louis Koh（别墅）和 Aisling Usun Bagly（蝙蝠）

STB/MULU-CHI/01/24